

## OUTLOOK CON CONNETTORE MAPI

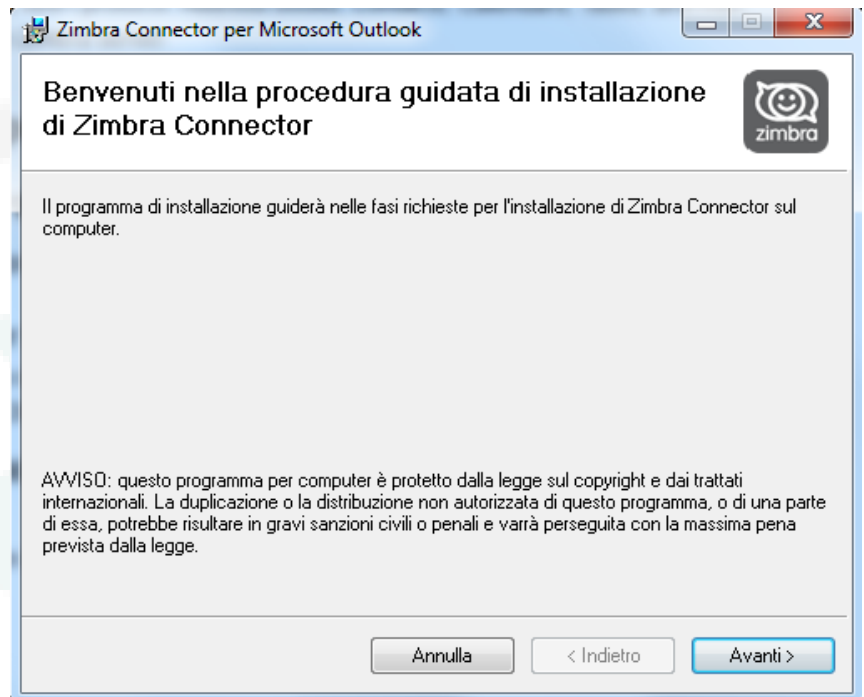
Il connettore Zimbra per Microsoft Outlook (ZCO) fornisce in tempo reale sincronizzazione bidirezionale di posta elettronica, contatti, attività e calendario tra Outlook e il server Zimbra.

Oltre a questo sincronizza anche le categorie, filtri e firme.

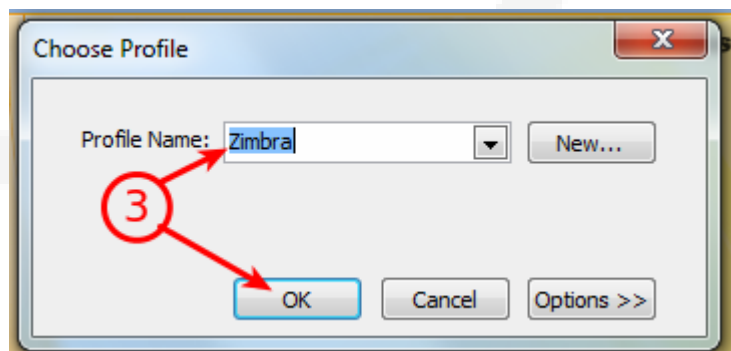
E' disponibile per gli utenti di Zimbra Collaboration Suite Network Professional Edition.

Scarica il connettore [per sistemi 32bit](#) o [per sistemi 64bit](#)

Avviare l'installazione assicurandovi che il vostro Outlook sia chiuso.

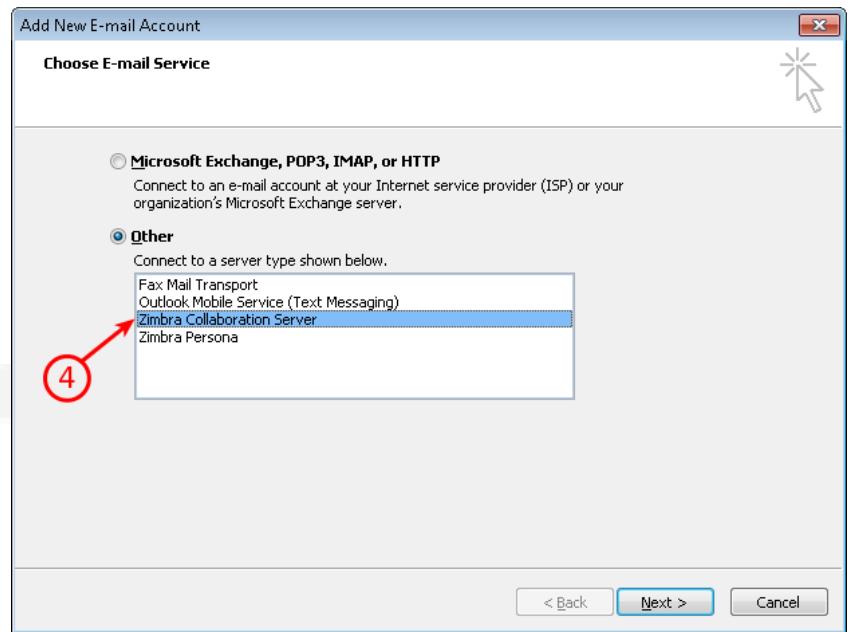


Terminata l'installazione avviare Outlook. Se non avete ancora configurato nessun account sul vostro client, selezionare come profilo "Zimbra" e premere "OK".  
(saltare il punto 4 e proseguire direttamente con il 5)



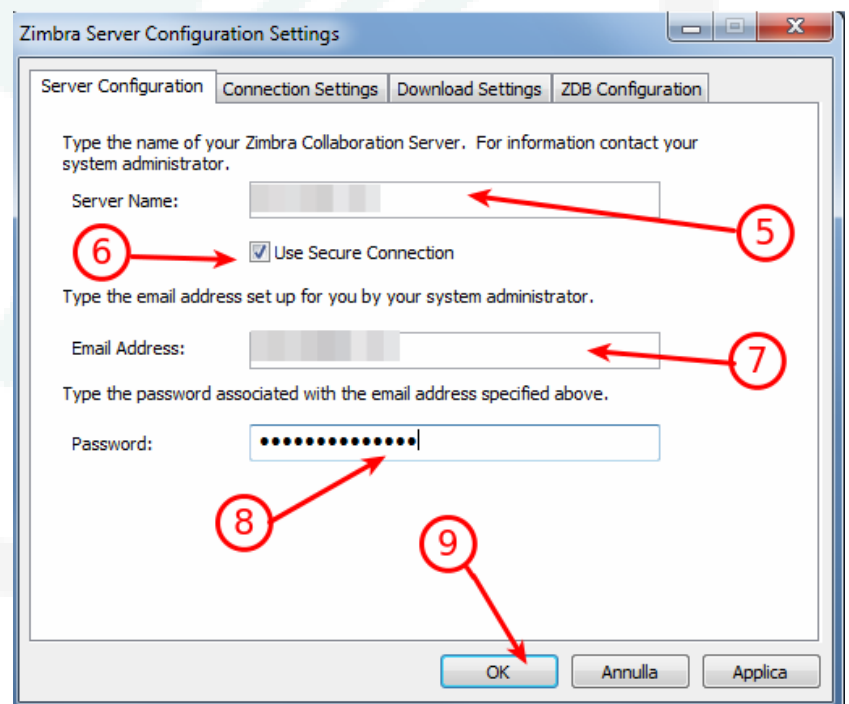
Oppure aggiungendo un ulteriore account al vostro Outlook, selezionare come tipologia **"Other"** e quindi selezionare **"Zimbra Collaboration Server"** tra le varie opzioni a disposizione.

Fare clic su **"Next"** per proseguire la configurazione.



Inserire nome server (**"zimbra.ildato.it"**) fornito al momento dell'attivazione ed assicurarsi di spuntare **"Use Secure Connection"** (6).

Inserire indirizzo **e-mail** completo (7) e la **password** (8), infine premere **"OK"** (9).



La prima volta che viene avviato Outlook, il nuovo account appena configurato deve effettuare la sincronizzazione con il vostro account sul server Zimbra. Questo dovrebbe avvenire automaticamente. In caso contrario, fare clic su "Invia / Ricevi" dalla barra degli strumenti di Outlook. La sincronizzazione iniziale può richiedere diverso tempo in base alla quantità di dati che devono essere sincronizzati.

