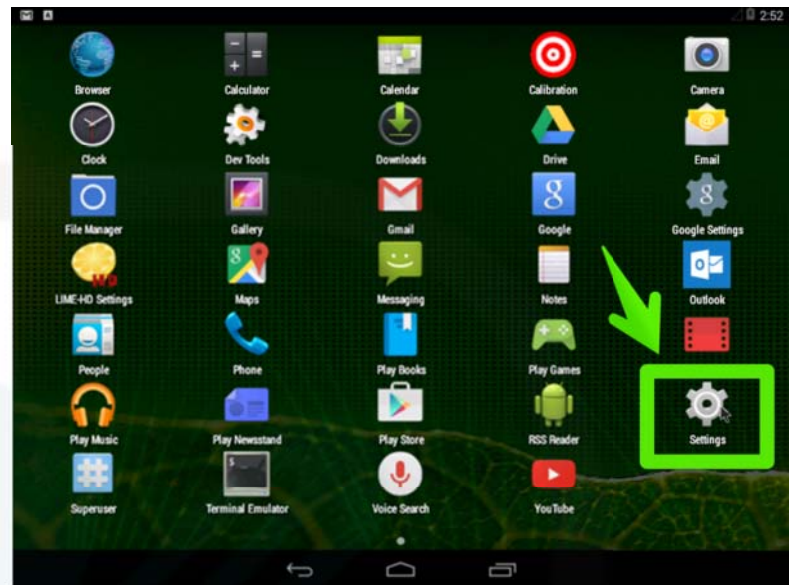
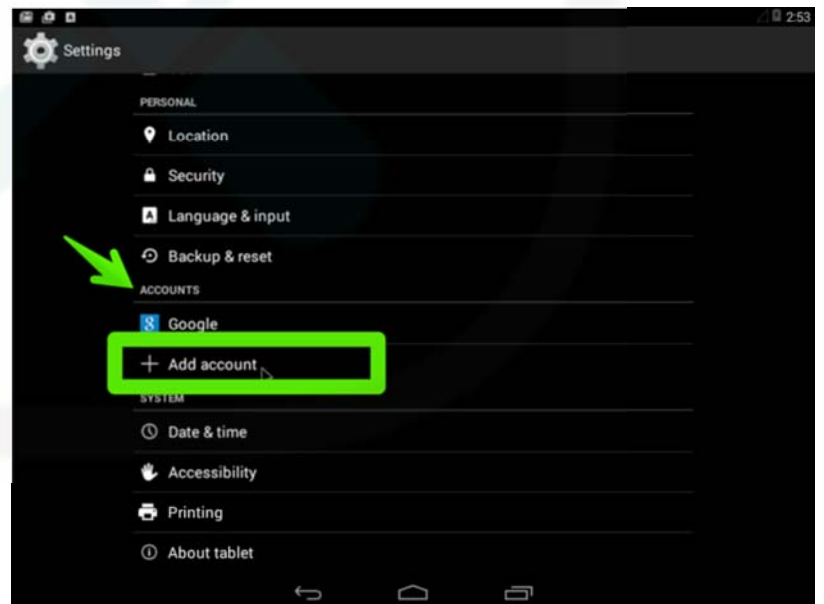


ANDROID ACTIVE SYNC

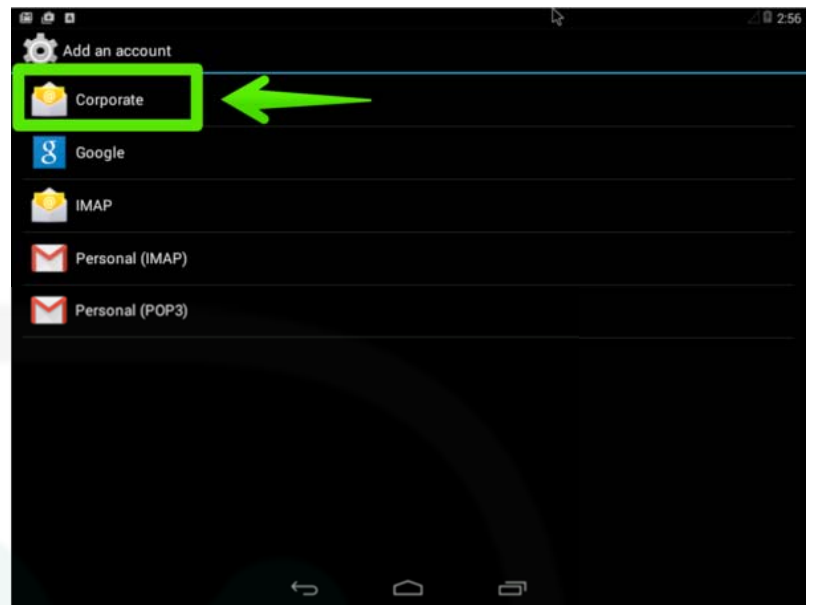
Nella schermata Home di Android cliccare il pulsante della Applicazioni e poi andate su Impostazioni



Nel menù Account cliccate Aggiungi Account



Scegliete Aziendale o Exchange, a seconda di come è chiamato nel Vostro dispositivo

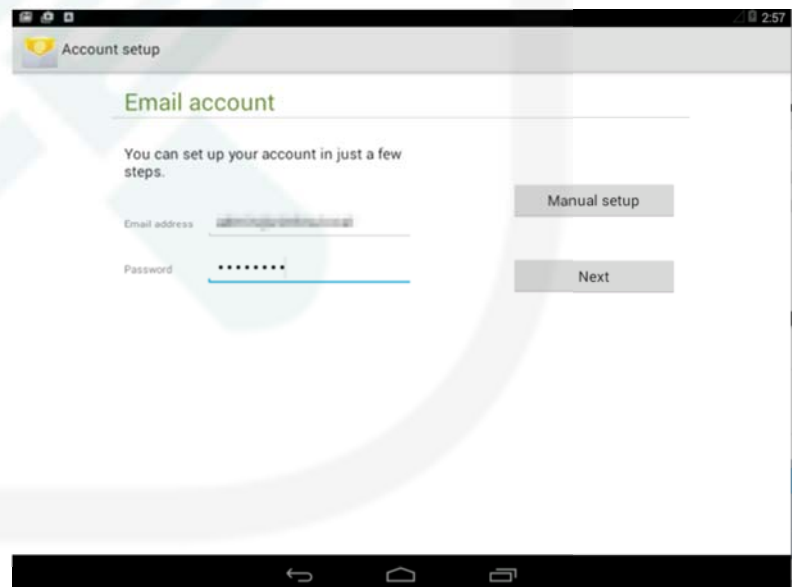


Inserite le informazioni del vostro Account

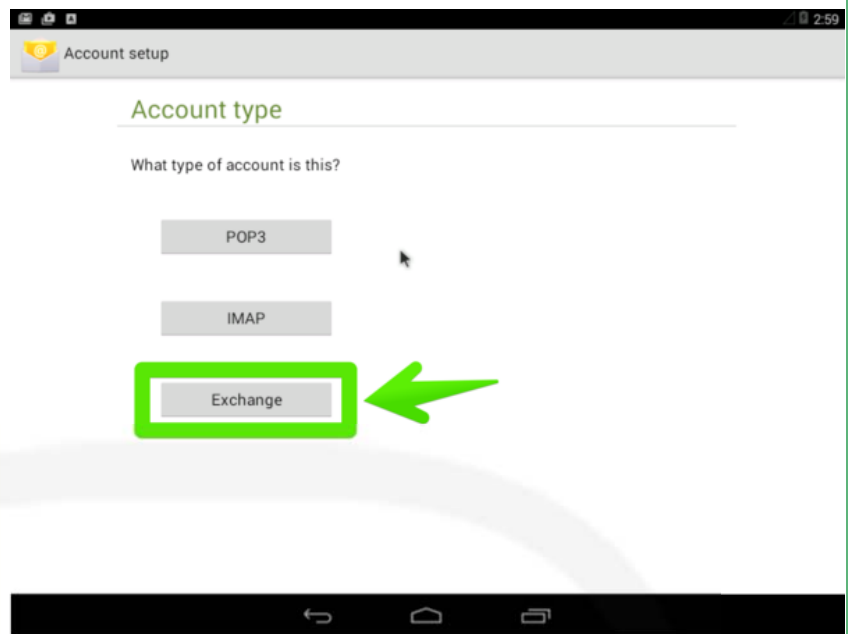
Indirizzo Email: Qui va inserita la vostra email, per esempio user@ildato.it

Password: Qui va inserita la password relativa alla mail che avete appena inserito

Adesso potete cliccare su **Avanti**



Scegliete **Exchange**



Adesso inserite le informazioni riguardanti il **server**

Username

Qui va inserita la vostra email, per esempio user@ildato.it

Password

Qui va inserita la password relativa alla mail che avete appena inserito

Server

Qui va inserito il nome del Vostro server che sarà **"zimbra.ildato.it"**

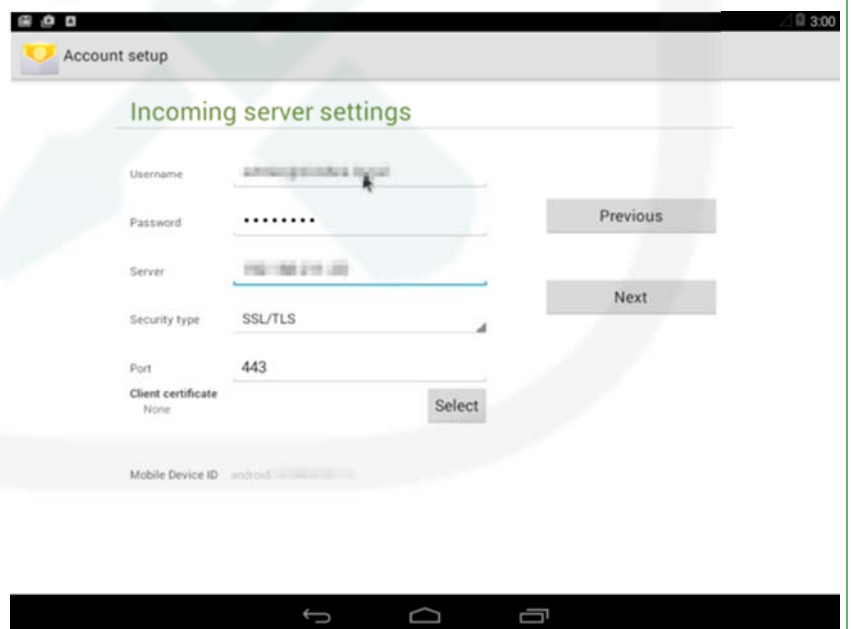
Tipo di sicurezza

Qui va scelto SSL o SSL/TLS, dipende come li presenta il Vostro dispositivo

Porta

Qui va inserita la porta 443 tranne se avete una configurazione particolare, in quel caso dovete contattarci mailsupport@ildato.it

Adesso potete cliccare su **Avanti**



Configurare le varie opzioni del tuo account

Adesso Vi si aprirà una schermata dove potrete scegliere diverse personalizzazioni che Vi riporto sotto:

- La frequenza di controllo di nuove mail
- La data da quando sincronizzare le Vostre mail
- Scegliere se ricevere una notifica all'arrivo di una nuova mail
- Scegliere se sincronizzare i contatti di questo account
- Scegliere se sincronizzare i calendari di questo account
- Scegliere se sincronizzare le mail di questo account
- Scegliere se scaricare automaticamente gli allegati quando si è connessi in Wi-Fi

Cliccate su **Avanti** e adesso il Vostro account Zimbra è **configurato e sincronizzato**.

